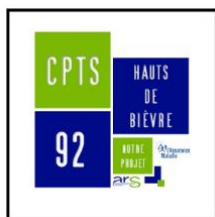


# PROGRAMME CAMPAGNE DE PREVENTION CPTS DES HAUTS DE BIEVRE

Antony - Bourg-la-Reine - Châtenay-Malabry -Sceaux - Le Plessis-Robinson - Wissous

ANNÉE 2023/2024

<i>Mois</i>	<i>Programme de prévention</i>
<b>Janvier</b>	<ul style="list-style-type: none"><li>• <b>Cancer Colorectal</b></li><li>• Flyer à destination des professionnels de santé (pharmacien, médecin)</li></ul>
<b>Avril</b>	<ul style="list-style-type: none"><li>• <b>Santé de la femme</b></li><li>• Flyer par tranche d'âge (25-50 ans ; 15-25 ans ; +50ans)</li></ul>
<b>Mai</b>	<ul style="list-style-type: none"><li>• <b>Prostate</b> : fiche en cours</li></ul>
<b>Juin</b>	<ul style="list-style-type: none"><li>• Rappel sur le dépistage du <b>cancer du sein</b> (mammo)</li></ul>
<b>Sept</b>	<ul style="list-style-type: none"><li>• <b>Grippe</b> saisonnière</li></ul>
<b>Novembre</b>	<ul style="list-style-type: none"><li>• <b>HPV</b></li><li>• Zoom formation sensibilisation des PS</li><li>• Flyer</li></ul>
<b>Décembre</b>	<ul style="list-style-type: none"><li>• <b>Endométriose</b> :</li><li>• Soirée présentation</li><li>• Flyers avec listing Gynéco sur le territoire</li></ul>



MARS BLEU

# MOIS DU DÉPISTAGE DU CANCER COLORECTAL

**PRIS EN CHARGE SUFFISAMMENT TÔT,  
LE CANCER COLORECTAL SE GUÉRIT  
DANS 9 CAS SUR 10.**

**Vous avez entre 50 ans et 74 ans  
Retirez un kit de dépistage  
du cancer colorectal  
auprès de votre médecin traitant  
ou  
auprès de votre pharmacien  
ou  
commandez le sur le site  
[monkit.depistage-colorectal.fr](http://monkit.depistage-colorectal.fr)**

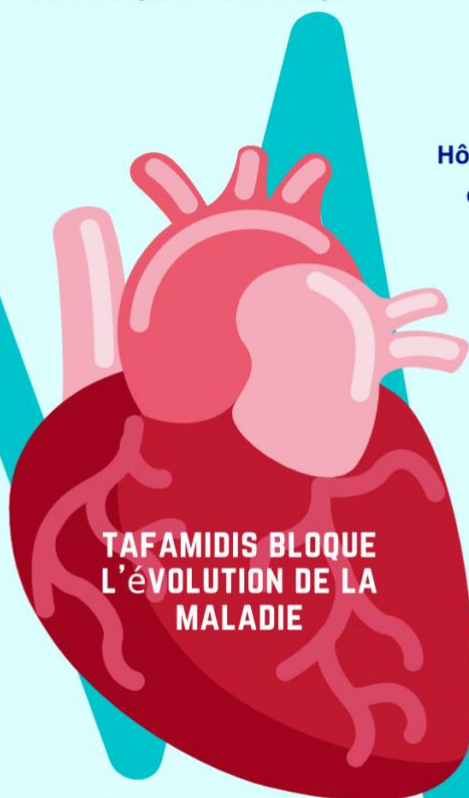


**CPTS DES HAUTS DE BIÈVRE  
ANTONY - BOURG-LA-REINE - CHATENAY-MALABRY  
-SCEAUX - LE PLESSIS ROBINSON - WISSOUS**

# UN ENJEU DE SANTÉ PUBLIQUE MAJEUR

# AMYLOSE CARDIAQUE

- PATHOLOGIE MÉCONNUE
- PRONOSTIC SOMBRE SANS TRAITEMENT
- DIAGNOSTIC CODIFIÉ
- TRAITEMENT SYMPTOMATIQUE SPÉCIFIQUE
- TAFAMIDIS



Hôpital Henri-Mondor AP-HP  
consultation cardiologie  
Pr DAMY  
01.49.81.22.57

Hôpital Privé d'Antony  
Cardiologie  
01.46.74.41.22

EVOQUER LE DIAGNOSTIC:

1. HOMMES > 65 ANS CANAL CARPIEN BILATÉRAL
2. ASSOCIATION : CANAL CARPIEN/CANAL LOMBAIRE ÉTROIT/RUPTURE BICEPS : 2/3

**Indication à une échographie cardiaque précisant la suspicion d'amylose**

**Accès replay zoom Amylose Cardiaque**  
**[contact@cpts-hautsdebievre.fr](mailto:contact@cpts-hautsdebievre.fr)**

CPTS DES HAUTS DE BIÈVRE  
ANTONY - BOURG-LA-REINE - CHATENAY-MALABRY - SCEAUX - LE PLESSIS ROBINSON - WISSOUS

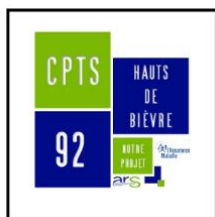
## UNE FOIS PAR AN MÊME SI TOUT VA BIEN

PRENEZ SOIN DE VOUS, DE VOTRE CORPS, DE  
VOTRE INTIMITÉ, DE VOTRE SEXUALITÉ, DE  
VOTRE SANTÉ  
CHEZ VOTRE GYNÉCOLOGUE

*Gestion et prise en charge de :*

- *La périménopause*
- *Des effets secondaires de la ménopause (prise de poids, ostéoporose, dépression, bouffées de chaleur, sécheresse)*
- *Prendre soins de votre intimité (chute d'organe ...)*
- *Prévention et Dépistage des cancers : mammaire, utérin et ovarien*





## UNE FOIS PAR AN MÊME SI TOUT VA BIEN

PRENEZ SOIN DE VOUS, DE VOTRE CORPS, DE  
VOTRE INTIMITÉ, DE VOTRE SEXUALITÉ, DE  
VOTRE SANTÉ  
CHEZ VOTRE GYNÉCOLOGUE  
OU  
VOTRE SAGE-FEMME TRAITANTE

- *Contraception*
- *Prévention des infections*
- *Douleurs gynécologiques (menstruelles, endométriose, kystes...)*
- *Grossesse*
- *IVG*
- *Dépistage et prévention des cancers (ovaires, utérus, seins)*



CPTS DES HAUTS DE BIÈVRE

ANTONY - BOURG-LA-REINE - CHATENAY-MALABRY - SCEAUX - LE PLESSIS ROBINSON - WISSOUS

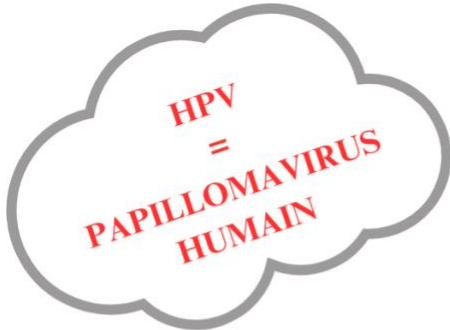


## UNE FOIS PAR AN MÊME SI TOUT VA BIEN

PRENEZ SOIN DE VOUS, DE VOTRE CORPS, DE  
VOTRE INTIMITÉ, DE VOTRE SEXUALITÉ, DE  
VOTRE SANTÉ  
CHEZ VOTRE GYNÉCOLOGUE  
OU  
VOTRE SAGE-FEMME TRAITANTE

- *Son corps, sa sexualité*
- *Contraception*
- *Prévention dépistage des infections (IST, Herpes...)*
- *Papillomavirus (vaccination, traitement)*
- *Cycles menstruels (règles hémorragiques, douloureuses, irrégulières)*
- *Douleurs gynécologiques (douleurs menstruelles, endométriose, kystes...)*
- *Grossesse*
- *IVG*
- *Dépistage et prévention des cancers (ovaires, utérus, seins)*





Le papillomavirus est un virus responsable de :

- 6300 cancers par an
- > 30 000 lésions précancéreuses par an
- > 90% des cancers du col de l'utérus



**SE VACCINER C'EST SE PROTEGER  
ET PROTEGER LES AUTRES**

Vaccin sur prescription par le médecin ou la sage femme

- Pour les Filles et les Garçons
- 2 injections entre 11 et 14 ans
- 3 injections entre 15 et 19 ans (jusqu'à 26 ans chez l'homme)
  - Protège des cancers liés au PAPILOMAVIRUS : Cancer du Col de l'utérus, certains cancer digestif et de la gorge ...)
  - Baisse du risque de cancer > 90%

**Un Vaccin sûr et efficace**  
**Aucune contre indication**

CPTS DES HAUTS DE BIEVRE  
ANTONY - BOURG-LA-REINE - CHATENAY-MALABRY - SCEAUX - LE PLESSIS ROBINSON - WISSOUS

# ***L'ENDOMÉTRIOSE COMPRENDRE POUR MIEUX VIVRE***

***qu'est-ce que c'est ?***

***De la muqueuse de l'utérus en dehors de l'utérus***

**L'endométriose ça fait quoi ?**

- *Règles très douloureuses non calmées par un traitement contre la douleur classique;*
- *Sexualité douloureuse;*
- *Problèmes urinaires;*
- *Des douleurs à la défécation majorées en période de règles;*
- *Infertilité;*
- *Parfois rien.*



***Que faire ?***

***-Être suivi régulièrement par un gynécologue (au moins une fois par an)***

**L'endométriose, ça se soigne ?**

- *Il n'existe pas de traitement qui guérisse de l'endométriose*

**On traite les symptômes !!!!**

- *Douleurs*
- *Signes urinaires*
- *Signes digestifs*
- *Infertilité*